

ФОРМАТНО-РАСКРОЕЧНЫЙ ЦЕНТР С ЧПУ WOODTEC WS-330C



Станки марки «WoodTec» далеко не новинка на российском рынке. Компания работает с 2003 года и за это время успела поставить на отечественные предприятия более 1300 единиц оборудования для деревообработки и производства мебели.



НАЗНАЧЕНИЕ

Предназначен для штучного и пакетного высококачественного раскроя ламинированных ДСП и ДВП, МДФ, иных плитных материалов, сопоставимых по физико-механическим свойствам с плитными древесными, древесно-композитными материалами.

ОБЛАСТЬ ПРИМЕНЕНИЯ

Станок используется в индивидуальном и среднесерийном производствах мебельном и столярном производствах для изготовления корпусной мебели.

ОТЛИЧИТЕЛЬНЫЕ ОСОБЕННОСТИ

- ▶ Вылет пилы 95 мм.
- ▶ Скорость рабочего хода пильной каретки до 100 м/мин.
- ▶ Скорость холостого хода пильной каретки 100 м/мин.
- ▶ Перемещение пильной каретки при помощи шестерни/рейки.
- ▶ Передние столы с воздушным поддувом.

WS-330C	
Наибольшая длина пропила, мм	3250
Наибольшая ширина пропила, мм	2680
Min размер детали, мм	70 × 70
Вылет основной пилы, мм	95 мм
Подача, м/мин	5 - 100
Холостой ход, м/мин	100
Скорость хода толкателя, м/мин	до 100
Мощность привода основной пилы, кВт	15
Частота вращения основной пилы	4700 об/мин
Мощность привода подрезной пилы, кВт	2,2
Частота вращения подрезной пилы	6700 об/мин
Параметры основной пилы	400 × 75
Параметры подрезной пилы	160 × 45
Диаметры аспирационных отверстий, мм	1 × 125; 2 × 100
Потребления сжатого воздуха, л/мин	150
Установленная мощность, кВт	22
Транспортные габариты, мм	5400 × 1350 × 1900/4600 × 920 × 1000
Габариты площади, мм	6500 × 5500 × 1900
Вес, кг	4500



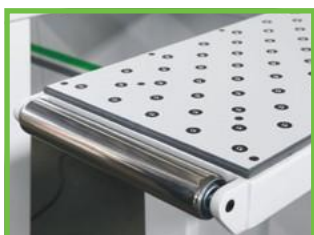
КОНСТРУКТИВНЫЕ ОСОБЕННОСТИ



Станина

Станина станка спроектирована с использованием современного программного обеспечения для учета всех нагрузок, возникающих во время работы станка.

Конструктив станины обладает 3-кратным запасом прочности при использовании станка в многосменном режиме.



Столы с воздушным поддувом

Передняя часть станка оснащена загрузочными столами. В комплектациях используются столы роликами для перемещения листов. Установлены столы с воздушным поддувом. Столы предназначены для загрузки плит ДСП и выгрузки деталей и срезов, а так же для разворота пакета ДСП из продольного в поперечное положение по отношению к рабочей области станка.



Пильный узел

На литой чугунной платформе, которая установлена в стальной толстостенной сварной раме. Пильный узел имеет большую массу для более стабильной работы.

Перемещение пильной каретки

узел перемещается по двум стальным круглым направляющим с помощью серводвигателя и передачи шестерня – рейка. Такая схема гарантирует максимальную скорость холостого хода, плавность подачи каретки при рабочем ходе и стабильность качества раскроя.



Программный толкатель и захваты

Привод толкателя осуществляется с помощью серводвигателя через передачу шестерня – рейка. При этом в станке реализована система защиты от перекоса балки программного толкателя.

Захваты спроектированы таким образом, чтобы усилие на плитный материал воздействовало строго перпендикулярно поверхности плиты, тем самым исключая смещения заготовки во время срабатывания захвата.



Боковой выравниватель

Позволяет точно позиционировать заготовки перед пилением.

Конструкция выравнивателя не деформирует поверхность плитных материалов при прижиме.



КОНСТРУКТИВНЫЕ ОСОБЕННОСТИ



Система безопасности зоны распила

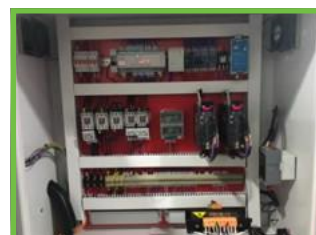
На станке установлены автоматические открывающиеся и закрывающиеся шторы, дополнительно уставлена балка, не позволяющая подать пакет выше, чем нормативно установленная толщина. Также балку можно использовать для экстренной остановки станка



Система управления

Простой и удобный для оператора интерфейс позволяет создавать и редактировать карты раскроя непосредственно на станке, а также, выгружать их из сторонних оптимизаторов, таких как Базис – Мебельщик.

Все основные электронные компоненты находятся в отдельном пылезащищенном шкафу с системой принудительной вентиляции. Сам электрошкаф интегрирован в станину с удобным для оператора доступом.



Блок подготовки воздуха, с помощью которого регулируется общее давление в пневмосистеме, а также первичная фильтрация подаваемого в станок воздуха.



ПОЧЕМУ ИМЕННО МЫ?



Марка, проверенная годами.

С 2003 года в РФ эксплуатируется более 1300 единиц оборудования «WoodTec».



Быстрая окупаемость при высокой надежности.

Лучший выбор для бизнеса.



Широкий ассортимент оборудования.

Все что необходимо для деревообработки и производства мебели из одних рук.



Развитая сеть региональных представителей.

Дилеры «WoodTec» есть в каждом регионе страны.



Гарантийное и постгарантийное обслуживание.

Самая большая сервисная служба в РФ.



Оперативная доставка за счет складов в регионах.

Поставка оборудования клиенту от 1 дня.