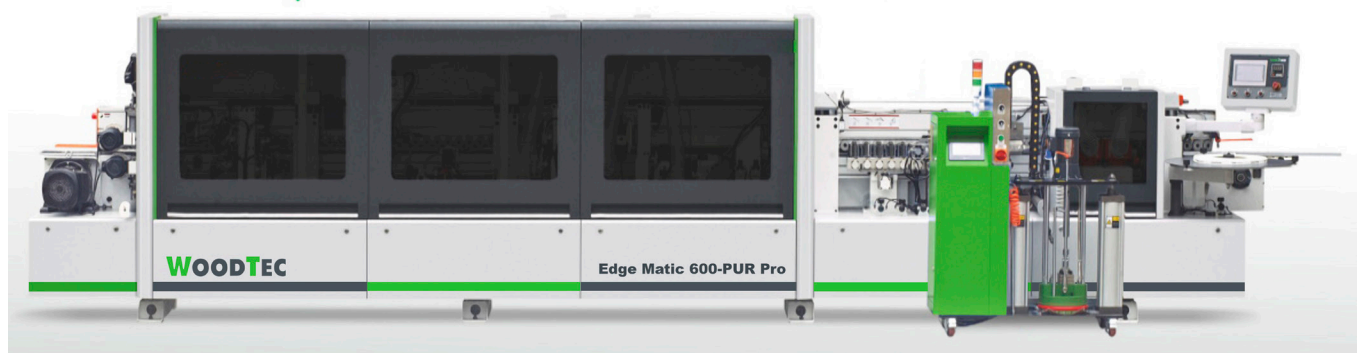
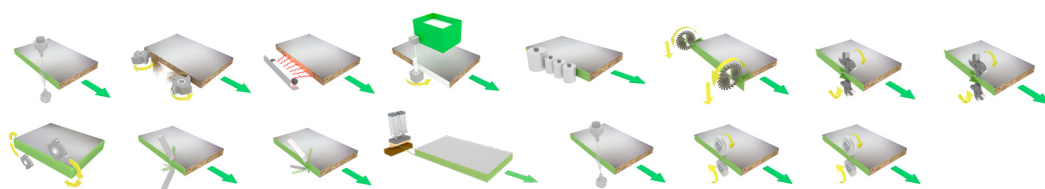


## СТАНОК ДЛЯ ОБЛИЦОВЫВАНИЯ КРОМОК МЕБЕЛЬНЫХ ДЕТАЛЕЙ **WOODTEC «EDGEMATIC 600-PUR PRO»**



### СХЕМЫ ОБРАБОТКИ



Станки марки «WoodTec» далеко не новинка на российском рынке. Компания работает с 2003 года и за это время успела поставить на отечественные предприятия более 1300 единиц оборудования для деревообработки и производства мебели.



#### НАЗНАЧЕНИЕ:

Предназначен для высокоскоростного облицовывания прямолинейных кромок мебельных щитов и заготовок натуральным полосовым и синтетическим рулонным материалом с автоматической перенастройкой на толщину кромки.

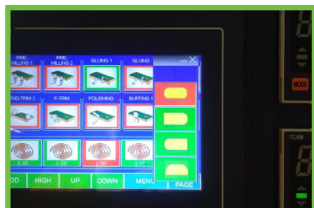
#### ОТЛИЧИТЕЛЬНЫЕ ОСОБЕННОСТИ:

- Узел предварительного фрезерования оснащен алмазными фрезами;
- Инфракрасные лампы для подогрева торца заготовок перед клеенанесением;
- PUR-станция;
- Два узла нанесения жидкостей: разделительная и очистительная;
- Два фрезерных узла для чистового снятия свесов по пласти;
- Радиусная и плоская цикли;
- Пневмо-отрыватель стружки (ворсы);
- Два узла полировки кромки;
- Механизм подъема/опускания прижимной траверсы оснащен электроприводом.

#### ТЕХНИЧЕСКИЕ ХАРАКТЕРИСТИКИ

ПАРАМЕТРЫ	ЕД. ИЗМЕРЕНИЯ	
Толщина кромочного материала	мм	0,4 ÷ 3
Толщина детали, мин/макс	мм	10÷60
Размеры обрабатываемой панели (мин) – длинна х ширина	мм	150 x 100 / 120 x 100
Скорость подачи	м/мин	14-20-23
Узел предварительного фрезерования,	кВт	2 x 2,2
Ёмкость клеевого бачка	л	4
Давление воздуха	атм	6 - 8
Общая мощность	кВт	19,44
Рабочее напряжение	В	380
Габариты	мм	7985×900×1700
Вес	кГ	2100

## КОНСТРУКТИВНЫЕ ОСОБЕННОСТИ



### ПАНЕЛЬ УПРАВЛЕНИЯ

Управление осуществляется с помощью пульта с монитором «Touch Screen». Экран дисплея отображает настройки и рабочие параметры: температуру клея, индикацию работы узлов станка. Простое и понятное включение всех узлов. В случае неисправности на дисплее появляется описание неисправности.



### БЛОКИРОВКА ПОДАЧИ

Блокируется подача детали на входе в станок при недопустимом расстоянии между заготовками. Блокировка срабатывает автоматически, предохраняя от повреждения агрегаты.



### УЗЕЛ ПРЕДВАРИТЕЛЬНОГО ФРЕЗЕРОВАНИЯ

Для предварительной прифуговки заготовки перед приклеиванием кромки. Необходим для удаления сколов и ступеньки от подрезной пилы.

Удобная вертикальная перестановка фрез обеспечивает эффективное использование режущей части инструмента. Укомплектован алмазными фрезами.



### КЛЕЕНОНОСЯЩИЙ УЗЕЛ

Ванна с двумя шторками. Ванна полностью закрытого типа, герметичная. Снят шланг подачи – это позволяет увидеть датчик (белого цвета) контролирующей уровень заполнения ванны. Справа от ванны металлическая пластина, закрывающая ИК-лампу предварительного подогрева торца заготовки. Слева от ванны на платформе для подачи кромочного материала видна гильотина для предварительной обрезки кромки.



### ПУР-СТАНЦИЯ

Емкость с клеем устанавливается на площадку станции, на емкость одевается устройство, позволяющее подавать в необходимом количестве клей из емкости в зависимости от сигнала датчика на клеевой ванне.



### ЗОНА ПРИЖИМА

Оснащена главным прижимным роликом с приводом и тремя дожимными роликами позволяет прижать любую рулонную кромку и полосовой материал - рейку.

С помощью цифрового счетчика регулируется ход прижима на толщину кромочного материала. Усилие пресс-группы задается пневматически, что позволяет качественно приклеить кромочный материал к детали. Если регулировка пресс группы осуществляется механически с помощью пружины, то одного усилия на пресс валах добиться не удастся, что приводит к частичному отклеиванию кромки.

## КОНСТРУКТИВНЫЕ ОСОБЕННОСТИ



### ТОРЦОВОЧНЫЙ УЗЕЛ

Предназначен для торцевания переднего и заднего свесов кромочного материала с тянущим торцовочным резом, что обеспечивает высокую точность. Оснащен 2 торцовочными пилами.

### НАСТРОЙКА

Удобная настройка передней и задней пилы с помощью двух ручек и выключатель подачи заготовки со стороны рабочих узлов позволяет быстро и точно настроить торцовочный узел.



### 2 ФРЕЗЕРНЫХ УЗЛА

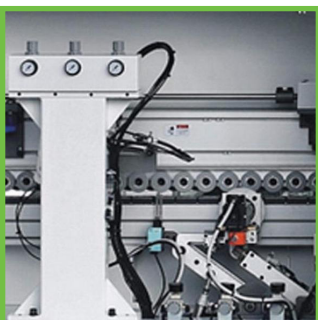
#### Черновой фрезерный узел:

Предназначен для максимального съема припуска кромочного материала. Разгружает чистовой фрезерный узел, обеспечивая высокую частоту обработки. Дает возможность работать с любым кромочным материалом.

#### Чистовой фрезерный узел:

Предназначен для профильного фрезерования верхнего и нижнего свесов кромочного материала.

Узлы имеют удобную настройку с помощью счетчиков с цифровой индикацией. Двигатели фрезерных узлов поворотные (15 – 45 °) - это необходимо для получения более полного и качественного радиуса обработанной кромки и более эффективного использования режущей части инструмента.



### ДВУХМОТОРНЫЙ УЗЕЛ ОБКАТКИ УГЛОВ

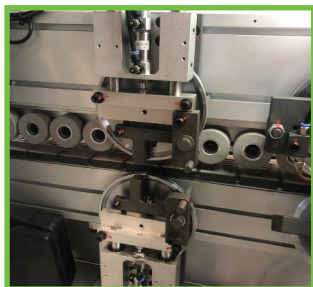
Оснащен двумя высокочастотными электродвигателями с универсальными фрезами, которые осуществляют обработку стыков кромки и придают изделию законченный вид.



### 2 УЗЛА РАДИУСНОЙ ЦИКЛИ

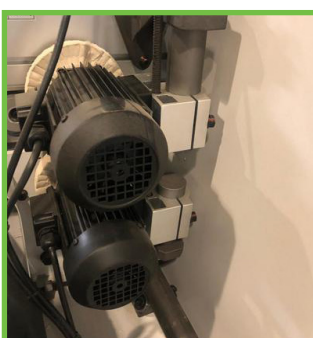
Оснащены двумя твердосплавными радиусными ножами, которые после фрезеровки кромки толщиной 2,0 мм снимают тонкий слой с отфрезерованной части кромки. В результате мы получаем ровную обработанную поверхность без каких-либо дефектов.

## КОНСТРУКТИВНЫЕ ОСОБЕННОСТИ



### УЗЕЛ ПЛОСКОЙ ЦИКЛИ

Предназначен для удаления остатков клея с клеевого соединения. С верхним и нижним копирами, которые находятся на минимальном расстоянии от края заготовки, что позволяет с высокой точностью отслеживать профиль детали.



### 2 ПОЛИРОВАЛЬНЫХ УЗЛА

Полировальный узел служит для очистки обработанной части кромки, придания ей естественного цвета и блеска. Удобная регулировка позволяет настроить на любой угол полировальные круги относительно обработанной кромки детали. В данной модели установлено два узла полировки.



### ПОДЪЕМ ПРИЖИМНОЙ БАЛКИ

Настройка на толщину детали производится с пульта управления. На пульте задается толщина детали и прижимная балка автоматически устанавливается на заданную толщину.



### КОНТРОЛЛЕРЫ (ЧАСТОТНЫЕ ПРЕОБРАЗОВАТЕЛИ)

Немецкого производителя Rexroth – устанавливаются для каждого узла на станке. Данное конструктивное решение позволяет в автоматическом режиме корректировать работу узлов при движении заготовки.



### ЭЛЕКТРИЧЕСКИЕ КОМПОНЕНТЫ

Выполнены в соответствии стандартам СЕ.

КРОМЕ ПРОДАЖИ НАДЕЖНОГО СТАНКА МЫ ПОМОЖЕМ ВАМ:

- В ОПЕРАТИВНОЙ ДОСТАВКЕ
- В ШЕФ-МОНТАЖЕ ДАННОГО ОБОРУДОВАНИЯ
- В ОБУЧЕНИИ РАБОТЫ ВАШЕГО ПЕРСОНАЛА
- С ГАРАНТИЙНЫМ И ПОСТГАРАНТИЙНЫМ ОБСЛУЖИВАНИЕМ

НА ВСЕ ВОПРОСЫ МЫ ГОТОВЫ ОТВЕТИТЬ ВАМ В УДОБНОЕ ДЛЯ ВАС ВРЕМЯ!

ПОЧЕМУ ИМЕННО МЫ?



Марка, проверенная годами.

С 2003 года в РФ эксплуатируется более 1300 единиц оборудования «WoodTec».



Быстрая окупаемость при высокой надежности.

Лучший выбор для бизнеса.



Широкий ассортимент оборудования.

Все что необходимо для деревообработки и производства мебели из одних рук.



Развитая сеть региональных представителей.

Дилеры «WoodTec» есть в каждом регионе страны.



Гарантийное и постгарантийное обслуживание.

Самая большая сервисная служба в РФ.



Оперативная доставка за счет складов в регионах.

Поставка оборудования клиенту от 1 дня.