

СТАНОК ДЛЯ ОБЛИЦОВЫВАНИЯ КРОМОК МЕБЕЛЬНЫХ ДЕТАЛЕЙ WOODTEC EdgeMatic 500 PRO



Станки марки «WoodTec» далеко не новинка на российском рынке. Компания работает с 2003 года и за это время успела поставить на отечественные предприятия более 1300 единиц оборудования для деревообработки и производства мебели.



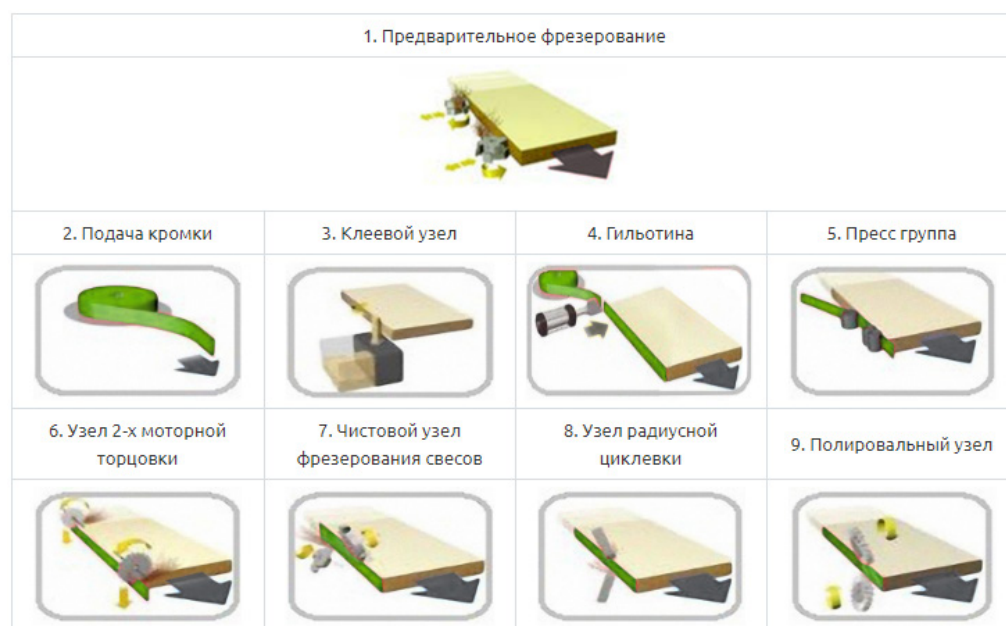
НАЗНАЧЕНИЕ

Предназначен для облицовывания прямолинейных кромок плитных материалов рулонными кромками АБС, ПВХ и полосовым кромочным материалом толщиной до 3 мм.

ОТЛИЧИТЕЛЬНЫЕ ОСОБЕННОСТИ

- ▶ Увеличенная скорость подачи до 23 м/мин;
- ▶ Узел предварительного фрезерования оснащен алмазными фрезами;
- ▶ Индивидуальный частотный преобразователь для каждого узла;
- ▶ Радиусная и плоская цикли;
- ▶ Прижимная балка управление с пульта.

| EdgeMatic 500 PRO | |
|--|-------------------|
| Толщина кромочного материала, мм | 0,4 ÷ 3 |
| Толщина детали, мин/макс, мм | 10÷60 |
| Размеры обрабатываемой панели (мин) — длина x ширина, мм | 150 × 100 |
| Скорость подачи, м/мин | 15-20-23 |
| Узел предварительного фрезерования: мощность двигателей, кВт | 2 × 2.2 |
| Ёмкость клеевого бачка, л | 3,2 |
| Давление воздуха, атм. | 6–8 |
| Общая мощность, кВт | 13 |
| Рабочее напряжение, В | 380 |
| Габариты, мм | 5800 × 850 × 1750 |
| Масса, кг | 1700 |



КОНСТРУКТИВНЫЕ ОСОБЕННОСТИ



Панель управления

Управление осуществляется с помощью пульта с монитором «Touch Screen».

Экран дисплея отображает настройки и рабочие параметры: температуру клея, индикацию работы узлов станка.

Простое и понятное включение всех узлов.

В случае неисправности на дисплее появляется описание неисправности.



Блокировка подачи

Блокируется подача детали на входе в станок при недопустимом расстоянии между заготовками.

Блокировка срабатывает автоматически, предохраняя от повреждения агрегаты.



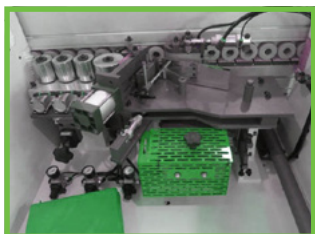
Узел предварительного фрезерования

Для предварительной прифуговки заготовки перед приклеиванием кромки.

Необходим для удаления сколов и ступеньки от подрезной пилы.

Удобная вертикальная перестановка фрез обеспечивает эффективное использование режущей части инструмента.

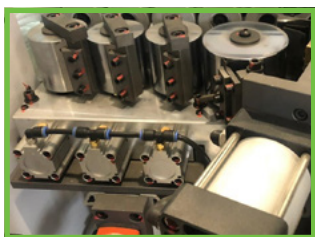
Укомплектован алмазными фрезами.



Клеяносящий узел

Оснащен пневматическими шторками защищающими клеяносящий вал от грязи и пыли.

Шторки автоматически открываются при подаче заготовки, обеспечивая лучшее качество приклеивания кромки.



Зона прижима

Оснащена главным прижимным роликом с приводом и тремя дожимными роликами позволяет прижать любую рулонную кромку и полосовой материал — рейку.

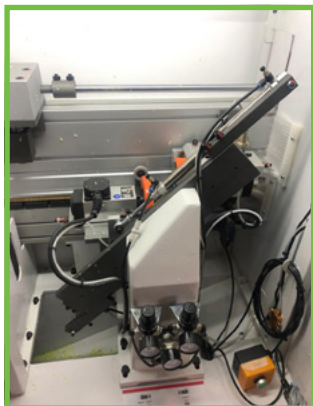
С помощью цифрового счетчика регулируется ход прижима на толщину кромочного материала.

Усилие пресс группы задается пневматически, что позволяет качественно приклеить кромочный материал к детали.

Если регулировка пресс группы осуществляется механически с помощью пружины, то одного усилия на пресс валах добиться не удастся, что приводит к частичному отклеиванию кромки.



КОНСТРУКТИВНЫЕ ОСОБЕННОСТИ



Торцовочный узел

Предназначен для торцевания переднего и заднего свесов кромочного материала с тянущим торцовочным резом, что обеспечивает высокую точность.

Оснащен 2 торцовочными пилами диаметром.

Настройка

Удобная настройка передней и задней пилы с помощью двух ручек и выключатель подачи заготовки со стороны рабочих узлов позволяет быстро и точно настроить торцовочный узел.



Обслуживание

Узел оснащен системой автоматической смазки направляющих. Система обеспечивает стабильную работу узла в течении всего срока эксплуатации и сводит к минимуму обслуживание оператором.



Чистовой фрезерный узел

Предназначен для профильного фрезерования верхнего и нижнего свесов кромочного материала.

Оснащен двумя высокочастотными двигателями 12 000 об/мин., расположенные один за другим, с вертикальными и горизонтальными круглыми копирами.

Имеет удобную настройку с помощью счетчиков с цифровой индикацией.

Двигатели фрезерного узла поворотные (15–45град) это необходимо для получения более полного и качественного радиуса обработанной кромки и более эффективного использования режущей части инструмента.



Узел радиусной цикли

Предназначен для удаления микроволны на обработанной радиусной поверхности кромки после фрезерного узла. С помощью вертикальных и горизонтальных круглых копиров обеспечивается точное отслеживание профиля детали.



Узел плоской цикли

Предназначен для удаления остатков клея с клеевого соединения.

С верхним и нижним копирами, которые находятся на минимальном расстоянии от края заготовки, что позволяет с высокой точностью отслеживать профиль детали.



КОНСТРУКТИВНЫЕ ОСОБЕННОСТИ



Полировальный узел

Полировальный узел служит для очистки обработанной части кромки, придания ей естественного цвета и блеска.

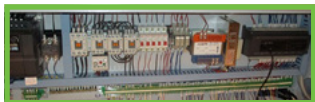
Удобная регулировка позволяет настроить на любой угол полировальные круги относительно обработанной кромки детали.



Подъем прижимной балки

Настройка на толщину детали производится с пульта управления. На пульте задается толщина детали и прижимная балка автоматически устанавливается на заданную толщину.

На рисунке показан электропривод прижимной балки.



Электрические компоненты

У выполнены в соответствии стандартам СЕ.



ПОЧЕМУ ИМЕННО МЫ?



Марка, проверенная годами.
С 2003 года в РФ эксплуатируется более 1300 единиц оборудования «WoodTec».



Быстрая окупаемость при высокой надежности.
Лучший выбор для бизнеса.



Широкий ассортимент оборудования.
Все что необходимо для деревообработки
и производства мебели из одних рук.



Развитая сеть региональных представителей.
Дилеры «WoodTec» есть в каждом регионе страны.



Гарантийное и постгарантийное обслуживание.
Самая большая сервисная служба в РФ.



Оперативная доставка за счет складов в регионах.
Поставка оборудования клиенту от 1 дня.