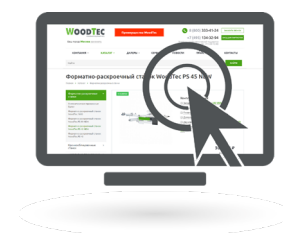
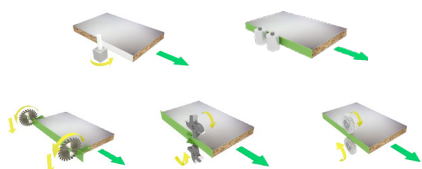


СТАНОК ДЛЯ ОБЛИЦОВЫВАНИЯ КРОМОК МЕБЕЛЬНЫХ ДЕТАЛЕЙ **WOODTEC «COMPACT MINI 300-2»**



СХЕМЫ ОБРАБОТКИ



Станки марки «WoodTec» далеко не новинка на российском рынке. Компания работает с 2003 года и за это время успела поставить на отечественные предприятия более 1300 единиц оборудования для деревообработки и производства мебели.



НАЗНАЧЕНИЕ:

Предназначен для облицовывания прямолинейных кромок плитных материалов рулонными кромками АБС, ПВХ и полосовым кромочным материалом толщиной до 3 мм.

ОТЛИЧИТЕЛЬНЫЕ ОСОБЕННОСТИ:

- Скорость подачи 8 м/мин;
- Бачок для клея-расплава с электронным блоком контроля температуры;
- Регулировка количества наносимого клея;
- Гильотина для предварительной резки толстого кромочного материала из ПВХили ABS;
- 2-х моторный торцовочный узел для обрезки переднего и заднего свесов пилы;
- Фрезерный узел для снятия свесов с вертикальной и горизонтальной настройкой, с двумя высокочастотными двигателями 12000 об/мин. Радиус фрезы 2мм;
- Циклевка радиусная/Полировальный узел (опция);
- Магазин подачи рулонного кромочного материала;
- Пульт управления на панели станка;
- Поддерживающий суппорт для габаритных заготовок;
- Регулятор сжатого воздуха.

ТЕХНИЧЕСКИЕ ХАРАКТЕРИСТИКИ

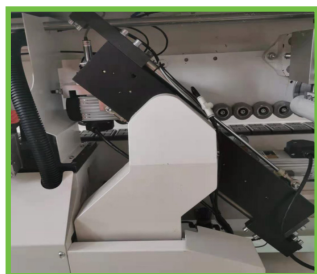
ПАРАМЕТРЫ	ЕД.ИЗМЕРЕНИЯ	ЗНАЧЕНИЕ
Толщина кромочного материала	мм	0,4 - 3
Толщина детали, мин/макс	мм	12 - 50
Размеры обрабатываемой детали (мин) - длина х ширина	мм	250x100
Скорость подачи	м/мин	8
Мощность двигателя чистовой торцовки- 2 шт.	кВт	2 x 0,22
Обороты пил	об/мин	12000
Мощность двигателей фрезерного узла-2шт.	кВт	2 x 0,37
Обороты	об/мин	12000
Общая мощность	кВт	3,7
Питающее напряжение	В	380
Давление сжатого воздуха	Bar	6,0
Габаритные размеры – длина	мм	2200
- ширина	мм	700
- высота	мм	1300
Вес	кг	600

КОНСТРУКТИВНЫЕ ОСОБЕННОСТИ



КЛЕЕВОЙ УЗЕЛ

- Клеевой бачок 1,5 л. и имеет нижнее расположение относительно клеенаносящего вала.
- Винтовая точная настройка кол-ва клея
 - Аккуратный клеевой шов.
 - Не требуется регулировка на толщину материала.



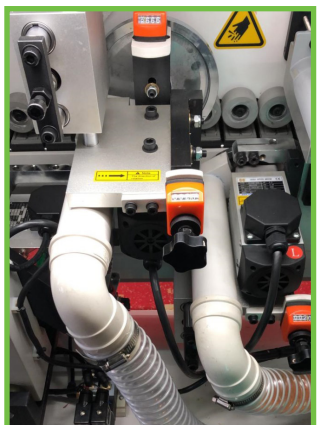
ТОРЦОВОЧНЫЙ АГРЕГАТ

Промышленный двигатель (12000 об/мин),
2x0,22кВт

Пилы перемещаются по одной призматической направляющей, где каждая пила отрезает припуск только с одной стороны. Данная система зарекомендовала себя, как надежная и стабильная, в течение всего срока эксплуатации.

Отличительные особенности:

- простое линейное движение вверх-вниз;
- простая схема пневматики;
- призматические направляющие, которые в 5-ть раз стабильнее, чем круглые направляющие.



УЗЕЛ ФРЕЗЕРНЫЙ СНИЯТИЯ СВЕСОВ

Два промышленных двигателя (12000 об/мин)
2x0,37кВт.

Мощность двигателей 0,37 кВт позволяет фрезеровать кромку с припуском на сторону 2мм.

Вертикальные копиры круглые большого диаметра:

- осуществляют плавный заход на деталь;
 - исключают повреждение любой облицованной поверхности.
- Оснащены счетчиками точной настройки на разную толщину кромки.



ПОЛИРОВКА

Полировка необходима для финишной обработки кромки. Данная операция обеспечивает:

- Блеск обработанной поверхности,
- Очищает от загрязнений.
- Восстанавливает цвет после циклевочного узла.
- Формирует микро радиус у тонкой кромки (притупляет острый край).

КОНСТРУКТИВНЫЕ ОСОБЕННОСТИ



ПАНЕЛЬ УПРАВЛЕНИЯ

Экран дисплея отображает настройки и рабочие параметры: температуру клея, индикацию работы узлов станка.

В случае неисправности на дисплее появляется описание неисправности с указанием агрегата и детали.



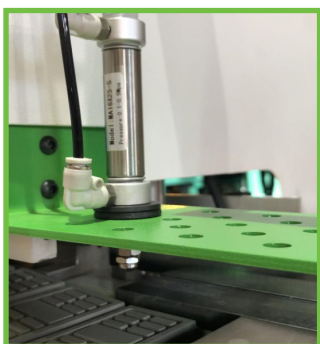
НАСТРОЙКА НА ТОЛЩИНУ ДЕТАЛИ

С помощью рукоятки с цифровым счетчиком производится настройка на толщину детали. Не требуется дополнительной фиксации.



КОНВЕЙЕР

Долговечная и надежная конструкция. Точное перемещение башмаков за счет полукруглой направляющей прошедшей специальную термообработку с помощью цепи. Износостойкие башмаки в сочетании с резиновыми прижимными роликами, расположенными в два ряда, обеспечивают точную транспортировку заготовок.



ПНЕВМОШТОК

Предназначен для ограничения преждевременной подачи заготовки в зону обработки.

КРОМЕ ПРОДАЖИ НАДЕЖНОГО СТАНКА МЫ ПОМОЖЕМ ВАМ:

- В ОПЕРАТИВНОЙ ДОСТАВКЕ
- В ШЕФ-МОНТАЖЕ ДАННОГО ОБОРУДОВАНИЯ
- В ОБУЧЕНИИ РАБОТЫ ВАШЕГО ПЕРСОНАЛА
- С ГАРАНТИЙНЫМ И ПОСТГАРАНТИЙНЫМ ОБСЛУЖИВАНИЕМ

НА ВСЕ ВОПРОСЫ МЫ ГОТОВЫ ОТВЕТИТЬ ВАМ В УДОБНОЕ ДЛЯ ВАС ВРЕМЯ!

ПОЧЕМУ ИМЕННО МЫ?



Марка, проверенная годами.

С 2003 года в РФ эксплуатируется более 1300 единиц оборудования «WoodTec».



Быстрая окупаемость при высокой надежности.

Лучший выбор для бизнеса.



Широкий ассортимент оборудования.

Все что необходимо для деревообработки и производства мебели из одних рук.



Развитая сеть региональных представителей.

Дилеры «WoodTec» есть в каждом регионе страны.



Гарантийное и постгарантийное обслуживание.

Самая большая сервисная служба в РФ.



Оперативная доставка за счет складов в регионах.

Поставка оборудования клиенту от 1 дня.