

## **Форматно-раскроечный станок мод. WOODTEC-PS-45 NEW**



### **СХЕМА ОБРАБОТКИ**



### **НАЗНАЧЕНИЕ:**

Предназначен для продольного, поперечного и углового раскроя плитных материалов (МДФ, ДСтП, ДВП и клееных щитов), облицованных и ламинированных, а также заготовок из массивной древесины, с предварительной подрезкой нижней кромки для исключения сколов.

### **ОБЛАСТЬ ПРИМЕНЕНИЯ:**

Предприятия и цеха по производству столярно-строительных изделий, клееных щитов, фанеры, производству мебели и другие деревообрабатывающие производства.

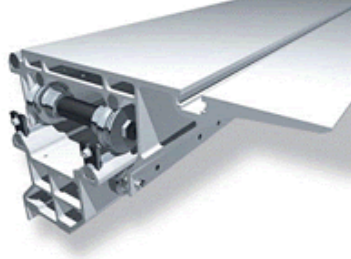
## ТЕХНИЧЕСКИЕ ХАРАКТЕРИСТИКИ

Модель станка	Woodtec PS-45 NEW
Длина подвижного стола, мм	3200
Ход подвижного стола, мм	3200
Ширина подвижного стола, мм	375
Угол наклона пилы	45°
Наибольший диаметр пилы, мм	305
Высота пропила, мм	70
Диаметр подрезного полотна, мм	120
Диаметр шпинделя пилы, мм	30
Диаметр шпинделя подрезного полотна, мм	20
Размеры рабочего стола	1200x650 мм
Расстояние (наибольшее) между пилой и боковой базовой линейкой, мм	1300 мм
Двигатель кВт	5.0
Двигатель подрезного устройства кВт	0.75
Скорость пилы (об/мин)	5000
Скорость подрезного полотна (об/мин)	8300
Диаметр патрубка стружкоприемника пыльного узла/ Ограждения основной пилы, мм	100/60
Общая установленная мощность, кВт	5,75
Габаритные размеры, мм	3330x3150x875
Вес нетто	780 кг

## КОНСТРУКТИВНЫЕ ОСОБЕННОСТИ

	<p style="text-align: center;"><b>СТАНИНА</b></p> <p>Станина станка сварная, имеет жесткую пространственную конструкцию, а также обладает значительной массой, достаточной для обеспечения точности раскроя и долговечности работы станка.</p> <p>Станина проходит процесс отжига для снятия внутренних напряжений в сварных швах.</p>
	<p style="text-align: center;"><b>ПЫЛЬНЫЙ УЗЕЛ</b></p> <p>Пильный узел литой, обладает прекрасными виброгасящими свойствами, обеспечивая идеальное качество распила и долговечность подшипников.</p> <p>Станок оснащен отдельными приводами на основную и подрезную пилы с возможностью смены частоты вращения вала основной пилы.</p>

### **РОЛИКОВАЯ КАРЕТКА**



Роликовая каретка с цилиндрическими направляющими действует по принципу «вагонной тележки», обеспечивая, помимо, точности и качества распила, долговечность работы.

Практика основных производителей показывает, что на сегодняшний день такой тип каретки наиболее надежен, долговечен и практически не требует технического обслуживания.

### **КОНСТРУКЦИЯ ФОРМАТНОГО СТОЛА**



Усиленная конструкция форматного стола на каретке позволяет надежно базировать крупногабаритные детали, что дает высочайшее качество и геометрию распила.

### **ЛИНЕЙКА ДЛЯ РАСКРОЯ ПОД УГЛОМ**



Поперечная линейка на форматном столе жестко фиксирована. Для угловых резов станок оснащен специальной линейкой, установленной на каретке. Благодаря этому поперечная линейка всегда сохраняет первоначальные настройки и не требует длительной регулировки для обеспечения точной геометрии раскраиваемых деталей